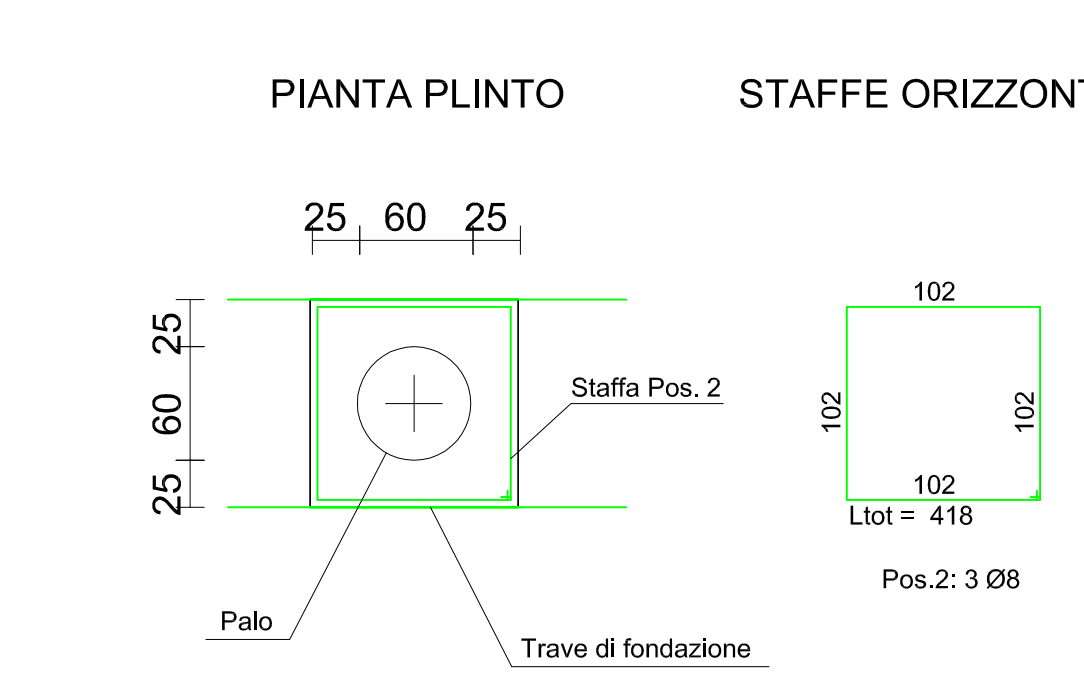
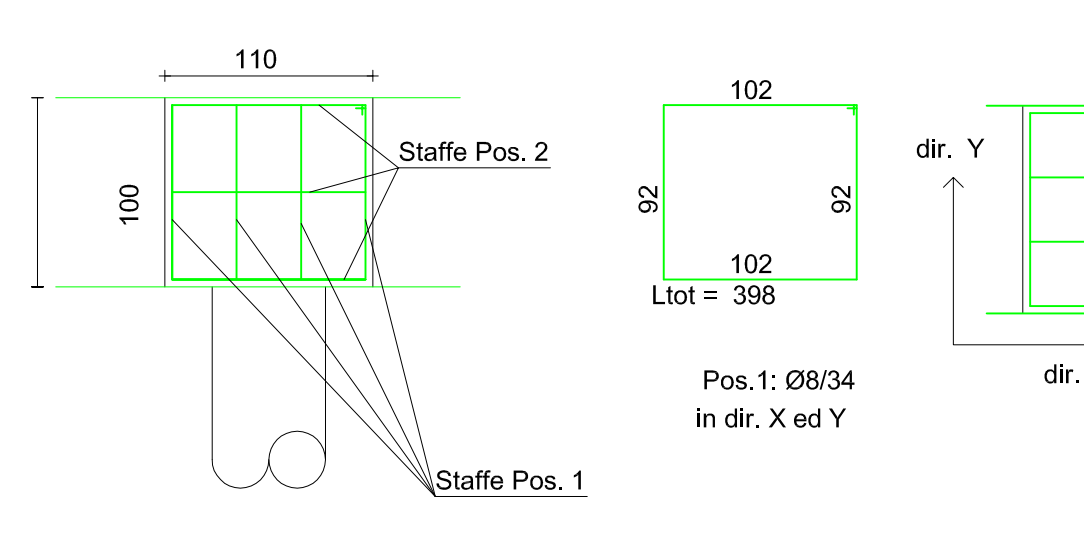


ZATTERA PLINTO N.ro 90 A QUOTA 0 metri



SEZIONE PLINTO



		COMUNE DI CAPACCIO Provincia di SALERNO	
		Piano per gli Insediamenti Produttivi Progetto: "Infrastrutture area P.I.P. - Urbanizzazioni primarie - 2° Lotto - 1° Stralcio"	
COMMITTENTE AMMINISTRAZIONE COMUNALE DI CAPACCIO (SA)	Fase progettuale: PROGETTO ESECUTIVO 2° LOTTO 1° STRALCIO		
EMISSIONE 0 del GIUGNO 2008 REVISIONE 1 del GENNAIO 2014 REVISIONE 2 del APRILE 2015	COORDINAMENTO GENERALE COORDINAMENTO STRUTTURE COORDINAMENTO IMPIANTI COORDINAMENTO SICUREZZA Ing. Carmine GRECO - Area VI Ing. Carmine GRECO - Area VI Ing. Carmine GRECO - Area VI Ing. Carmine GRECO - Area VI		
Atto di:			
ELABORATO OPERE D'ARTE - PONTE 1 CARPENTERIA FONDAZIONE E ARMATURA TRAVI	DATA APRILE 2015 SCALA 1:40 CODICE FILE OP.2.1.TAV. N. 25.2	TAVOLA N. 25.2	
IL PROGETTISTA Ing. Vincenzo CRISCUOLO - Area V	R.U.P. Ing. Carmine GRECO - Area VI	IL SINDACO (Dott. Iulio VOZZA)	